



جمعية حماية
المستهلك

Consumer Protection Association

موجز أعمال الجمعية للربع الأول

من العام ٢٠٢٢

القيم

- الشفافية
- التعاون
- المنهجية
- الأخلاقيات
- الثقة

الرسالة

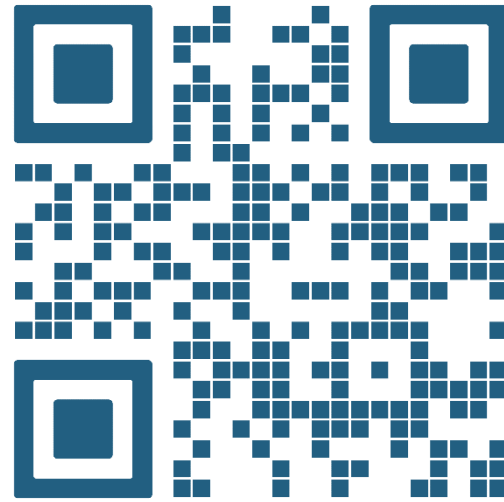
تطوير آليات وإجراءات طوعية لتحسين تجربة المستهلك في المملكة مع محفزات للالتزام بها وقياس فعاليتها والتنسيق لتطبيقها مع شركاء الجمعية. وتمكين المستهلك عبر رفع مستوى الثقافة الاستهلاكية والإلمام بالحقوق والواجبات

الرؤية

أن تكون الجهة الرائدة محليا وإقليميا في تطوير وتحسين تجربة المستهلك وتمكينه في المملكة

مؤشرات الأداء الرئيسية

التعريف مؤشرات الأداء التشغيلية تنفيذ البرامج الاستراتيجية



مؤشرات الأداء الرئيسية

المؤشر	التعريف
الدخل من الأنشطة الاقتصادية	مقدار المبالغ المالية التي ترد للجمعية من عملائها التي يتقدمون بطلب خدمات تقدمها الجمعية مثل أبحاث السوق و استطلاع الرأي وغيرها وذلك بهدف تحسين تجربة المستهلك.
الدخل من شهادات الالتزام	مقدار المبالغ المالية التي تدفعها الشركات مقابل الحصول على شهادة صديق المستهلك
الدخل من التبرعات	المبالغ الواردة للجمعية من أشخاص أو مؤسسات أو جهات أخرى
الدخل من الهبات	الوارد للجمعية من هبات عينية .
الدخل من العضويات	دخل الجمعية من اشتراكات الأعضاء سواء عامل أو منتسب
العائد الاقتصادي من التطوع	المبلغ المقدر من سلم رواتب الموظفين لكل ساعة عمل تطوعية
الدخل من صندوق دعم الجمعيات	المبالغ المالية المدعومة من وزارة العمل والتنمية الاجتماعية للجمعيات الغير ربحية, يبدأ القياس بعد اكمال اجراءات الموائمة.
دعم وزارة الموارد البشرية لرواتب الموظفين	مقدار المبالغ التي تصرفها وزارة الموارد البشرية والتي تدعم رواتب موظفين الجمعية , يبدأ القياس بعد اكمال اجراءات الموائمة.
مجموع مبالغ الأنشطة الاقتصادية للموظفين	مقدار المبالغ المالية التي تصرف للموظفين الذين يعملون في مجال الخدمات تقدمها الجمعية مثل أبحاث السوق و استطلاع الرأي والمتسوق السري وغيرها لعملائها الذي قدمت لهم تلك الخدمات.
مؤشر قياس رضا المستهلك	تقييم المستهلك للخدمة التي تقدمها الجمعية حول أعمالها وخدماتها ومدى تلبية توقعاتهم وتلبية احتياجاتهم.
عدد البلاغات والشكاوى والاستفسارات	عدد البلاغات والشكاوى والاستفسارات الواردة لجمعية حماية المستهلك من المستهلكين سواء مواطنين أو مقيمين.
متابعين حساب تويتر	عدد الحسابات التي أضافت حساب جمعية حماية المستهلك في منصة تويتر
متابعين حساب انستجرام	عدد الحسابات التي أضافت حساب جمعية حماية المستهلك في منصة انستجرام
متابعين حساب سناب شات	عدد الحسابات التي أضافت حساب جمعية حماية المستهلك في منصة سناب شات
متابعين حساب التيلجرام	عدد الحسابات التي أضافت حساب جمعية حماية المستهلك على منصة التيلجرام

مؤشرات الأداء الرئيسية

المؤشر	التعريف
عدد الأوسمة الممنوحة	عدد الأوسمة التي تمنح لتكريم أفراد المجتمع المساهمين في تثقيف المستهلك بالتعاون مع الجمعية في أنشطتها وبرامجها وذلك بحسب المعايير الخاصة المصنفة إلى ثلاث فئات
الإشعار للجمعية في الإعلام التقليدي(شهري)	عدد المرات التي يشار لجمعية حماية المستهلك في الصحف والقنوات التلفزيونية
متوسط زوار الموقع الإلكتروني (شهريا)	عدد الزيارات على موقع الجمعية الإلكتروني
مؤشر قياس رضا الأعضاء	تقييم مدى رضا الأعضاء عن الأعمال التي تقوم بها الجمعية وكذلك مشاركة آرائهم ومقترحاتهم التطويرية للمساهمة في دعم تحقيق رسالة الجمعية
عدد الأعضاء العاملين	عدد حاملي العضوية العاملة السارية عضويتهم
عدد الأعضاء المنتسبين	عدد حاملي العضوية المنتسبة السارية عضويتهم
مشاركة في الأنظمة واللوائح	اقتراح وتعديل أو ابداء الرأي حول الأنظمة الخاصة بالمستهلك مع كافة القطاعات الحكومية والخاصة
عدد المنشآت الكبيرة المشاركة في شهادات الالتزام	عدد الشراكات الكبيرة المشاركة في صديق المستهلك
عدد المنشآت المتوسطة المشاركة في شهادات الالتزام	عدد الشراكات المتوسطة المشاركة في صديق المستهلك
عدد المنشآت الصغيرة المشاركة في شهادات الالتزام	عدد الشراكات الصغيرة المشاركة في صديق المستهلك
عدد الأندية الطلابية في الجامعات	عدد الأندية الطلابية في الجامعات السعودية وتشارك في نشر ثقافة حقوق المستهلك وتحسين تجربته في السوق السعودي
مؤشر قياس رضا المستهلك	قياس الشعور الإيجابي الذي يشعر به الموظف بشكل عام تجاه عمله بسبب تحقيق احتياجاته ورغباته في عمله والهدف منه تحسين جودة بيئة العمل
عدد المتطوعين	عدد المتطوعين والمتطوعات الذين يحققون معنا في تحقيق أهداف الجمعية
الساعات التطوعية	عدد الساعات التي يقضيها المتطوعين في العمل في سبيل تحقيق أهداف الجمعية وخدمة المستهلكين
عدد الموظفين الحاصلين على دورات	عدد الموظفين الحاصلين على دورات تدريبية
عدد المتدربين (تمهير + تعاوني)	عدد المتدربين في جمعية حماية المستهلك وذلك ضمن برنامج تمهير أو التدريب التعاوني المتواجدين خلال الشهر (قد يكون الموظف مستمر لعدة أشهر)
تبدأ مؤشرات الأداء الرئيسية برموز \$ # % وتعني	\$ قيمة مالية # قيمة عددية

مؤشرات الأداء الرئيسية

المؤشر	التعريف
متابعين حساب لينكد إن	عدد الحسابات الجديدة التي أضافت حساب جمعية حماية المستهلك في منصة لينكد إن
متوسط عدد مرات الظهور على المنصات	عدد مرات ظهور التغريدة أو المنشور من حساب الجمعية على منصات مواقع التواصل الاجتماعي
عدد الأوسمة الممنوحة	عدد الأوسمة التي تمنح لتكريم أفراد المجتمع المساهمين في تثقيف المستهلك بالتعاون مع الجمعية في أنشطتها وبرامجها, وذلك بحسب المعايير الخاصة المصنفة إلى ثلاث فئات.
الإشارة للجمعية في الإعلام التقليدي (شهري)	عدد المرات التي يُشار لجمعية حماية المستهلك في الصحف والقنوات التلفزيونية والإذاعة.
متوسط زوار الموقع الإلكتروني (شهريا)	عدد الزيارات على موقع الجمعية الإلكتروني
مؤشر قياس رضا الأعضاء	تقييم مدى رضا الأعضاء عن الأعمال التي تقوم بها الجمعية وكذلك مشاركة آرائهم ومقترحاتهم التطويرية للمساهمة في دعم تحقيق رسالة الجمعية
عدد الأعضاء العاملين	عدد حاملي العضوية العاملة السارية عضويتهم
عدد الأعضاء المنتسبين	عدد حاملي العضوية المنتسبة السارية عضويتهم
مشاركة في الأنظمة واللوائح	اقترح وتعديل أو ابداء الرأي حول الأنظمة واللوائح الخاصة بالمستهلك مع كافة القطاعات الحكومية والخاصة.
عدد المنشآت الكبيرة المشاركة في شهادات الالتزام	عدد الشركات الكبيرة المشاركة في صديق المستهلك
عدد المنشآت المتوسطة المشاركة في شهادات الالتزام	عدد الشركات المتوسطة المشاركة في صديق المستهلك
عدد المنشآت الصغيرة المشاركة في شهادات الالتزام	عدد الشركات الصغيرة المشاركة في صديق المستهلك
عدد الأندية الطلابية في الجامعات	عدد الأندية الطلابية في الجامعات السعودية التي تشارك في نشر ثقافة حقوق المستهلك وتحسين تجربته في السوق السعودي.
مؤشر قياس رضا الموظفين	قياس الشعور الإيجابي الذي يشعر به الموظف بشكل عام تجاه عمله, بسبب تحقيق احتياجاته, ورغباته في عمله والهدف منه تحسين جودة بيئة العمل
عدد المتطوعين	عدد المتطوعين والمتطوعات الذين يحققون معنا في تحقيق أهداف الجمعية
الساعات التطوعية	عدد الساعات التي يقضيها المتطوعين في العمل في سبيل تحقيق أهداف الجمعية وخدمة المستهلكين
عدد الموظفين الحاصلين على دورات	عدد الموظفين الحاصلين على دورات تدريبية
عدد المتدربين (تمهير + تعاوني)	عدد المتدربين في جمعية حماية المستهلك وذلك ضمن برنامج تمهير أو التدريب التعاوني المتواجدين خلال الشهر (قد يكون الموظف مستمر لعدة أشهر).
تبدأ مؤشرات الأداء الرئيسية برموز \$, # , % وتعني:	\$ قيمة مالية # قيمة عددية % نسبة مئوية

مؤشرات الأداء الرئيسية

			المنفذ من ٢٠٢٢				المستهدف السنوي	خط الأساس (حسب دورية القياس)				
الرقم	مؤشرات الأداء الرئيسية	دورية القياس	المؤشر	٢٠٢٠	٢٠٢١	٢٠٢٢	١	٢	٣	المجموع للربع الأول	المتوسط للربع الأول	
١	الاستدامة المالية	ربع سنوي	\$الأنشطة الاقتصادية	.	.	0٠٠,٠٠٠	
٢	الاستدامة المالية	شهري	#العروض الفنية	.	.	0٠	١	٣	٤	٨	٣	
٣	الاستدامة المالية	ربع سنوي	\$شهادات الالتزام	.	١٨,٨٩0	٢٠,٠٠٠	٦,٤٨٢	١٠,٧0٤	٣,٤٢٩	٢٠,٦٦0	٦,٨٨٨	
٤	الاستدامة المالية	ربع سنوي	\$التبرعات	١,١٩٤	٣,٤١٧	١٠,٠٠٠	١,١٩١	٦٦٦	٧٦٦	٢,٦٢٣	٨٧٤	
٥	الاستدامة المالية	ربع سنوي	\$الهيئات	٣٢,0٠٠	٤٠٧,١٢0	١٠,٠٠٠	.	.	١0٠,٠٠٠	١0٠,٠٠٠	0٠,٠٠٠	
٦	الاستدامة المالية	ربع سنوي	\$العضويات	٤,٨٧0	٦,٧0٠	٢0٠,٠٠٠	٢,٧0٠	٢0٠	٢,٠٠٠	0٠,٠٠٠	١,٦٦٧	
٧	الاستدامة المالية	ربع سنوي	\$العائد من التطوع	٤٤	0٠,٩٤0	0٠٠,٠٠٠	٣٨,١٤0	00,٩00	٣٧,٧٩0	١٣١,٨٩0	٤٣,٩٦0	
٨	الاستدامة المالية	نصف سنوي	\$صندوق دعم الجمعيات	
٩	الاستدامة المالية	نصف سنوي	\$دعم وزارة الموارد البشرية لرواتب الموظفين	
١٠	الاستدامة المالية	ربع سنوي	\$الأنشطة الاقتصادية للموظفين	.	.	١٠,٠٠٠	
١١	تحسين تجربة المستهلك	سنوي	%رضا المستهلك	لا ينطبق	٨٦,٨	٩٠	لا ينطبق	لا ينطبق	لا ينطبق	لا ينطبق	—	
١٢	تحسين تجربة المستهلك	شهري	#البلغات والشكاوى والاستفسارات	٧٣٩	٢0٢٨	٤٠٠٠	٢١٣٣	١٧٤٨	١٧٤١	0٦٢٢	١,٨٧٤	
١٣	تحسين تجربة المستهلك	شهري	#متابعين حساب انستجرام	٦٨	٦٢٨٠	٧٦٦٢	0٠	٢٧	١١٠	١٨٧	٦٢	
١٤	تحسين تجربة المستهلك	شهري	#متابعين حساب سناب شات	.	+0٠٠٠	0٧0٠	0٠٠٠>	0٠٠٠>	0٠٠٠>	0٠٠٠>	—	
١0	تحسين تجربة المستهلك	شهري	#متابعين حساب لينكد إن	٤٠	٩١	٢٠٠٠	٧٢	٨0	٧٩	٢٣٦	٧٩	
١٦	تحسين تجربة المستهلك	شهري	#متوسط الظهور على لينكد إن	0٠	١٠٧٠	١٠٠٠٠	٢٧٩٩	٦٧0٧	٤٧0٣٢	0٧٠٨٨	١٩٠,٢٩	
١٧	تحسين تجربة المستهلك	شهري	#متابعين حساب تويتر	٣,٩00	٣٢٠٩	00٠٠٠	٨٦0	٨٨٧	١٤٢٩	٣١٨١	١,٠٦٠	
١٨	تحسين تجربة المستهلك	شهري	#متوسط الظهور على تويتر	١,0٩٨,٠٠٠	١,0٦٨,٣٣٣	٢٦٤0٠٠٠	٩٢٤٠٠٠	٨0٤٠٠٠	٧٧٣٠٠٠٠	٩0٠٨٠٠٠	٣,١٦٩,٣٣٣	
١٩	تحسين تجربة المستهلك	شهري	#الأوسمة الممنوحة	.	.	٧٠	.	.	٣١	٣١	١٠	
٢٠	تحسين تجربة المستهلك	شهري	#الإشارة للجمعية في الإعلام التقليدي	١٠	١٧	١٣٨	١٣	١١	٢٠	٤٤	١0	
٢١	تحسين تجربة المستهلك	شهري	#متوسط زوار الموقع الالكتروني	٤٩٦٦	٤٧0٠٣	٧٢٠٠٠٠	١0٨٦٩٤	١١٠٠٦١	١١,٤٩٣	٣٧٩٢٤٨	١٢٦,٤١٦	
٢٢	تحسين تجربة المستهلك	سنوي	%رضا الأعضاء	لا ينطبق	٦٤,٨	٧٠	لا ينطبق	لا ينطبق	لا ينطبق	لا ينطبق	—	
٢٣	تحسين تجربة المستهلك	شهري	#الأعضاء العاملين	٢٢	٢٩	٣٠	.	.	١	١	٠	
٢٤	تحسين تجربة المستهلك	شهري	#الأعضاء المنتسبين	٢٩	٤٢	١٠٠٠	٣	٠	١	٤	١	
٢0	تحسين تجربة المستهلك	شهري	#مشاركة في الأنظمة واللوائح	١	١٢	١٠	١	٠	٤	0	٢	
٢٦	تحسين تجربة المستهلك	شهري	#المنشآت الكبيرة المشاركة في شهادات الالتزام	.	٢	١٠	٢	١	٠	٣	١	
٢٧	تحسين تجربة المستهلك	شهري	#المنشآت المتوسطة المشاركة في شهادات الالتزام	.	.	٣٠	١	٠	٢	٣	١	
٢٨	تحسين تجربة المستهلك	شهري	#المنشآت الصغيرة المشاركة في شهادات الالتزام	.	.	0٠	٠	٠	٠	٠	٠	
٢٩	تحسين تجربة المستهلك	ربع سنوي	#الأندية الطلابية في الجامعات	.	.	٤	٠	٠	٠	٠	٠	
٣٠	الموارد البشرية	سنوي	%رضا الموظفين	لا ينطبق	٦٢,٦	٨٠	لا ينطبق	لا ينطبق	لا ينطبق	لا ينطبق	—	
٣١	الموارد البشرية	شهري	#المتطوعين	١	٢٢	٣0٠	٤٨	٧١	٣0	١0٤	0١	
٣٢	الموارد البشرية	شهري	#الساعات التطوعية	٣٤	٤0٤	٧٠٠٠	٩٩0	١0٠٩	١٠٠١	٣0٠0	١,١٦٨	
٣٣	الموارد البشرية	شهري	#الموظفين الحاصلين على دورات	٣	١	٢١	0	١	٢	٨	٣	
٣٤	الموارد البشرية	شهري	#المتدربين (تمهير + تعاوني)	١	١	٢	٢	٢	١	0	٢	

الاجتماعات الداخلية

الموضوع	الجهة	التاريخ
حفل جائزة الجمعية	 جمعية حماية المستهلك Consumer Protection Association	٢٠٢٢/٣/١٥
اجتماع المجلس التنفيذي لجمعية حماية المستهلك رقم ٤		٢٠٢٢/٣/٢٧
اجتماع الجمعية العمومية ٢٠٢٢م		٢٠٢٢/٣/٢٧

الاجتماعات الخارجية

الموضوع	الجهة	التاريخ
بحث تعزيز سبل التعاون	 الهيئة العامة للطيران المدني General Authority of Civil Aviation	٢٠٢٢/١/٠٩
اجتماع بشأن استقطاع شركات التأمين لضريبة القيمة المضافة من قيمة تعويض اضرار المركبات.	 البنك المركزي السعودي SAMA Saudi Central Bank	٢٠٢٢/١/١١
مناقشة أوجه التعاون	 الهيئة السعودية للملكية الفكرية Saudi Authority for Intellectual Property	٢٠٢٢/١/٢٧
للاطلاع على جهود الجمعية فيما يتعلق بحماية المستهلك في قطاع الطاقة	 وزارة الطاقة MINISTRY OF ENERGY	٢٠٢٢/٠٢/٠١
الاجتماع الثاني للجنة تجربة المستفيدين	 مجلس الضمان الصحي Council of Health Insurance	٢٠٢٢/٠٢/١٦
الاجتماع مع لجنة الإعلام و التوعية المصرفية في بشأن رعاية اليوم العالمي لحماية المستهلك	 البنوك السعودية Saudi Banks	٢٠٢٢/٠٢/١٦

الاجتماعات الخارجية

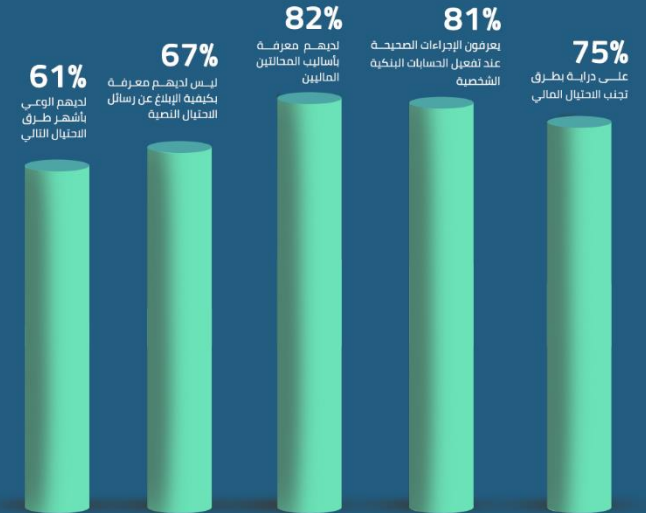
الموضوع	الجهة	التاريخ
بحث أوجه التعاون المشتركة	الهيئة العامة للغذاء والدواء Saudi Food & Drug Authority 	٢٠٢٢/٠٢/٢٠
بشأن تعزيز التعاون مع مركز رضا العميل	الهيئة العامة للغذاء والدواء Saudi Food & Drug Authority 	٢٠٢٢/٠٣/٠١
بشأن عمليات الغش التجاري في محلات الجوال	المملكة العربية السعودية هيئة الخبراء بمجلس الوزراء Bureau Of Experts At The Council Of Ministers 	٢٠٢٢/٠٣/٢٠
بشأن مبادرة مقارنة الاسعار	وزارة التجارة Ministry of Commerce 	٢٠٢٢/٠٣/٢٤

الدراسات والاستطلاعات والتقارير

- " تقرير تحليل الربع الرابع من عام ٢٠٢١ للاستفسارات والشكاوي الواردة للجمعية"
- استبيان رضا المستفيدين من خدمات ما بعد البيع
- اختبار معرفي الاحتيال المالي
- تقييم خدمات ما بعد البيع لدى وكالات السيارات في السعودية
- تقرير نتائج اختبار وعي المستهلك بطرق الاحتيال المالي

نتائج الاختبار المعرفي للاحتيال المالي

تم نشر اختبار معرفي على الموقع الالكتروني للجمعية بهدف قياس وعي المستهلكين بأساليب الوقاية من الاحتيال المالي و جاءت نتائج الاختبار كالتالي



المبادرات



صديق المستهلك- القطاع التجاري



صديق المستهلك – القطاع الصحي

المبادرات

جائزة حماية المستهلك

أوسمة حماية المستهلك



المبادرات

تطوير برنامج قارن

شهادة التميز في خدمة العملاء

الأندية الطلابية في الجامعات

مذكرات التفاهم



جمعية إحسان للخدمات القانونية



جمعية الإدارة الصحية



هيئة المواصفات والمقاييس

التطوع

3,738

الساعات التطوعية

156

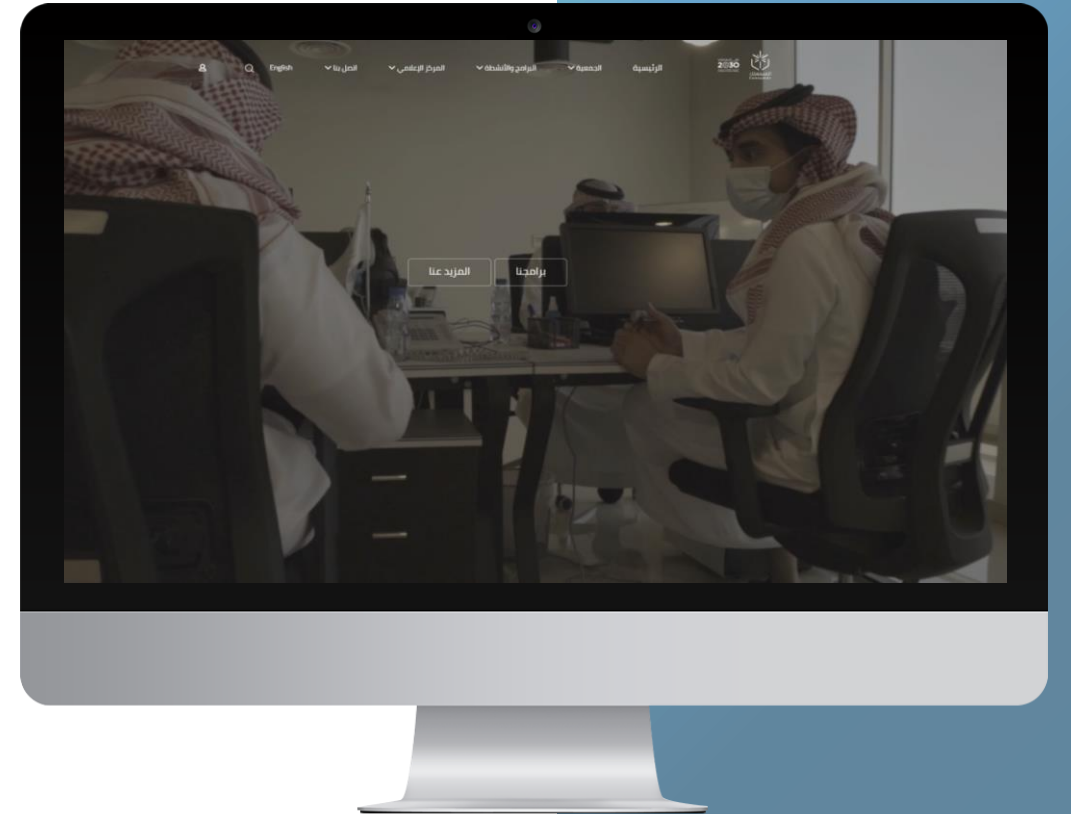
عدد المتطوعين

140,170

العائد الاقتصادي

منتجات وتطبيقات الجمعية

إحصائية	
٣٣٠,٤٤٤	عدد زوار البوابة
٥٤٧,٤٥٣	عدد مشاهدات الصفحات
١٣٦٦١٨ زائر	صفحة مقارنة فحص كورونا
٤٩٨٣١ زائر	صفحة مقارنة الاسعار
٢٥٤٧٣ زائر	صفحة اليوم العالمي للمستهلك
٢١٨٥٠ زائر	صفحة تعرف
١٩٧٥٢ زائر	قسم التوعية
١٩٨٠١ زائر	الصفحة الرئيسية
١٤٣٠٤ زائر	برنامج تطوير خدمات أعضاء الجمعية
١٢٧٩٥ زائر	قسم قارن
٩٠١٢ زائر	صفحة تقديم شكوى
١٠٧٨ زائر	تقييم خدمات ما بعد البيع لدى وكلاء السيارات



مبادرة صديق المستهلك

إجمالي عدد الفروع لكل الجهات المشاركة في مبادرة صديق المستهلك 1556 فرع

افرع الأسواق	
٢٥٨	أسواق العثيم
٤٩	التميمي
١٥	شاورما هليل
٢٥	كارفور
٧	مطعم واقيو
٦	مطعم سلايدر هاوس
٢٠	لولو ماركت
١٨٧	بنده
٩٠٠	صيدليات الدواء
٧٣	الدخيل للعود
١	مطعم يالو
١٥	نستو هايبر ماركت



الأنظمة وقضايا الجمعية

٤ عدد قضايا الجمعية

٥ التوصيات و إبداء الرأي في الأنظمة والسياسات

الشكاوى والاستشارات

٥٦٢٢ الشكاوى المستقبلة

٥٢٠٥ الشكاوى المعالجة

٣١ الاستشارات القانونية المقدمة

الموارد البشرية

٢٠	عدد الموظفين
١٥٦	عدد المتطوعين
٣٧٣٨	الساعات التطوعية
١٤٠١٧٠	العائد الاقتصادي
٧	الدورات التدريبية
٦	عدد المتدربين



الحملة التوعوية



٧,٨٩٨,٩٦٠
وصول

حملة اليوم العالمي
للمستهلك #قفلها_عليهم
للتوعية من الاحتيال المالي



١٠٩,506
وصول

حملة التوعية بحقوق
المستهلك في قطاع
المياه و الكهرباء



45.954
وصول

حملة التوعية بتحسين
تجربة المستهلك



١٨٢,088
وصول

حملة التوعية بحقوق
المستهلك في قطاع
الاتصالات

حسابات الجمعية في منصات التواصل الاجتماعي

						
مشتركين يوتيوب	مشاهدات يوتيوب	سناپ شات	تليجرام	فيسبوك	انستقرام	تويتر
950	295.5k	5k	1.3k	6.1k	6.5k	354k

التفاعل في المنصات



٩.٥٦٩

مرات الظهور تغريدات تويتر



٥٢٥

زيارة الملف الشخصي



١.٧٠٢

الردود لربع الأول

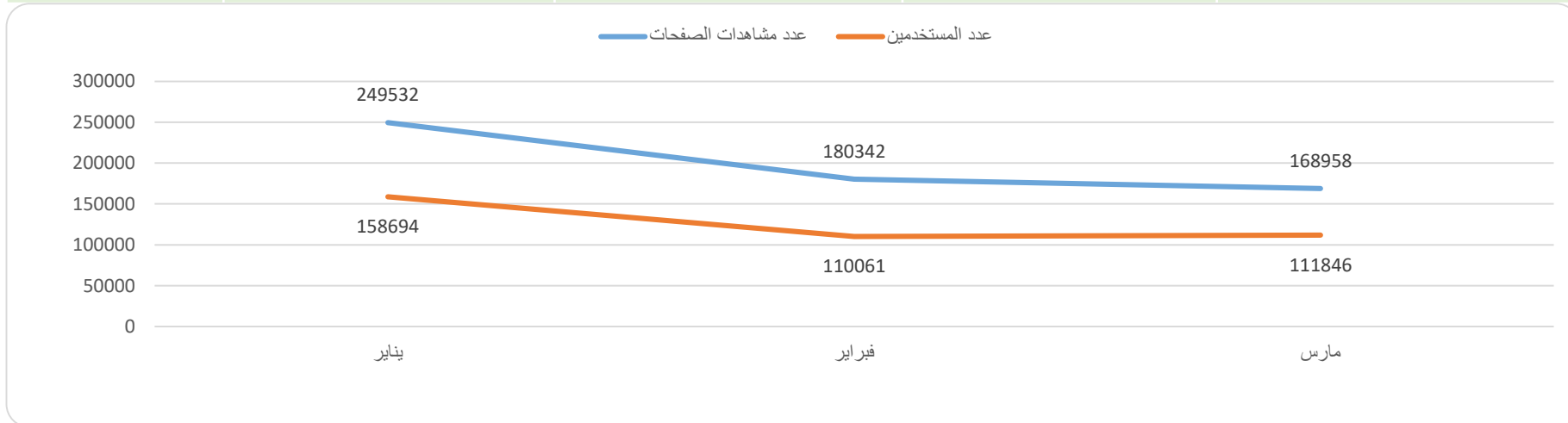


٣.١٦١

زيادة المتابعين

تقرير زيارات الموقع الإلكتروني

عدد المستخدمين ومشاهدات صفحات البوابة الإلكترونية من ٣٠ يناير حتى ٣٠ مارس ٢٠٢٢				
المجموع	مارس	فبراير	يناير	٢٠٢٢
598832	168958	180342	249532	عدد مشاهدات الصفحات
380601	111846	110061	108194	عدد المستخدمين



الظهور الإعلامي

٣

الظهور التلفزيوني
والإذاعي

٢

الظهور الصحفي في
التقارير والتحقيقات
الصحفية



الإنتاج

55	تعرف
17	مقارنات
45	تصاميم داخلية
18	فيديوهات
13	البوربوينت
3	التقارير

اليوم العالمي للمستهلك
15 March

المستهلك
Consumer

البنوك
Saudi Banks

#قفلها_عليهم

استخدم بطاقة
ائتمانية قابلة
للشحن عند
طلبك من
المواقع
الإلكترونية

cpaksa
www.cpa.org.sa

المستهلك
Consumer

قارن

مقارنة أسعار قلاية فيليبس الهوائية

قلاية هوائية 1.4 كج 2200 واط - اسود

HD9650/94

وفرت في الصف 300 ريال	الخنازير 1,599 ريال	سأكو SACO 1,299 ريال
-----------------------------	------------------------	----------------------------

إخلاء مسؤولية

جميع الأسعار من المواقع الرسمية للشركات بتاريخ 2022/3/20
الأسعار شاملة ضريبة القيمة المضافة
الجمعية لا تغطي المنتج أو شركة محددة وعلى المستهلك اختيار الأنسب له.
تم اختيار المنتج بالأسعار الأصلية بدون احتساب سعر الخصم.
وفي حال وجود أي ملاحظات يرجى التواصل عبر البريد الإلكتروني programs@cpa.org.sa

cpaksa
www.cpa.org.sa

فرصة الحصول على وسام الجمعية

- صممت الجمعية مبادرة خاصة لتقدير الجهود المبذولة من أفراد المجتمع في دعم أنشطة الجمعية المختلفة.
- لحامل عضوية الجمعية فرص أكبر للحصول على أحد أوسمة الجمعية وترقيتها بشكل أسرع.

وللمزيد عن وسام المستهلك، [اضغط هنا](#).

شكراً

